



INRAE

Expertise et appui aux politiques
publiques

➤ Journées INRAE-Inria 5 et 6 Juillet 2023

Patrick FLAMMARION

Directeur Général Délégué à
l'Expertise scientifique et l'appui aux politiques
publiques d'INRAE

> INRAE

5 Orientations Scientifiques (OS)

OS 1

Répondre aux enjeux environnementaux et gérer les risques associés

OS 2

Accélérer les transitions agroécologique et alimentaire en tenant compte des enjeux économiques et sociaux

OS 3

Une bioéconomie basée sur une utilisation sobre et circulaire des ressources

OS 4

Favoriser une approche globale de la santé

OS 5

Mobiliser la science des données et les technologies du numérique au service des transitions

3 Orientations de Politique générale (OP)

OP 1

Placer la science et l'expertise au cœur de nos relations avec la société pour renforcer notre culture de l'impact

OP 2

Etre un acteur engagé dans les sites universitaires en France et un leader dans les partenariats européens et internationaux

OP 3

La stratégie « Responsabilité Sociale et Environnementale » (RSE): une priorité collective

Expertise et appui aux politiques publiques (EAPP)



<https://www.inrae.fr/inrae2030>



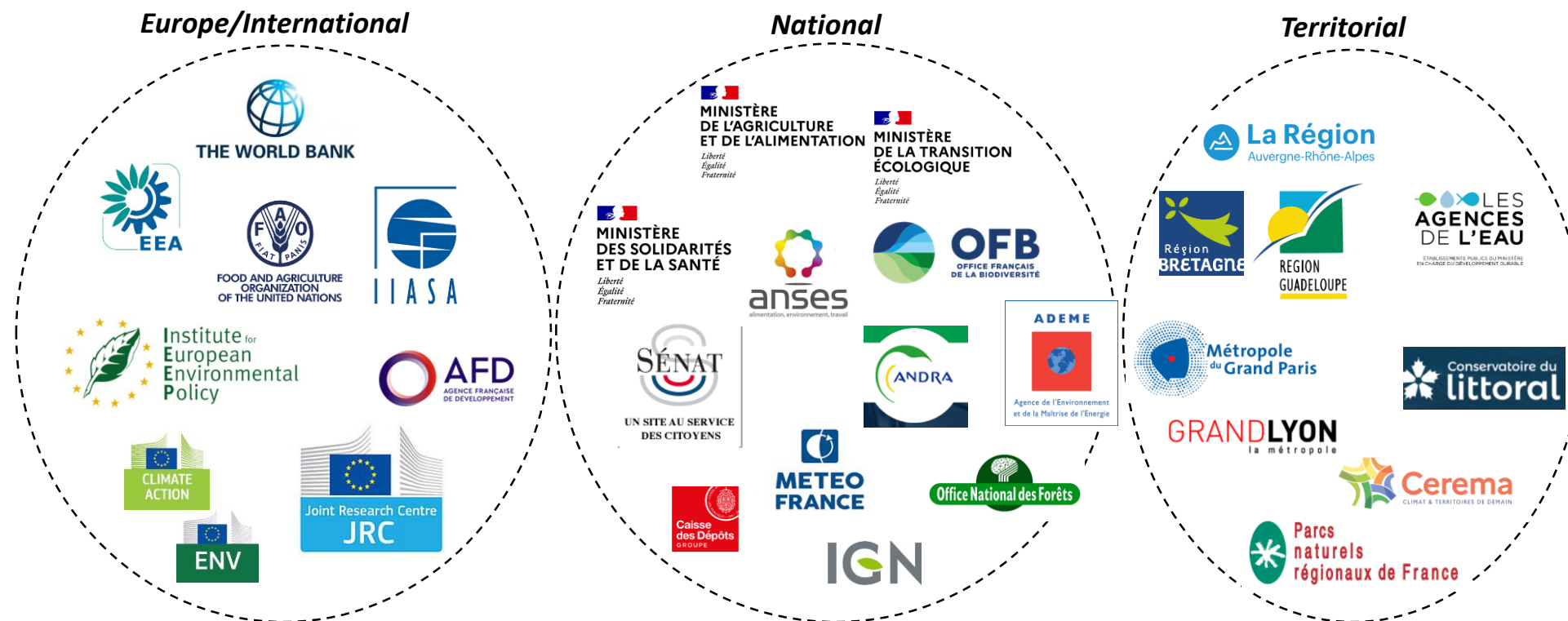
➤ L'EAPP à INRAE

- Mobiliser la connaissance scientifique tout au long du cycle de vie des politiques publiques: éclairage, aide à la conception, appui à la mise en œuvre, évaluation
- Transférer les résultats de recherche aux acteurs-porteurs de politiques publiques, ministères, agences nationales, collectivités territoriales, commission européenne, ou organisations internationales
- Avoir une démarche de co-construction entre anticipation à long terme et priorités des acteurs de politiques publiques ; ce dialogue nourrit la recherche, avec l'émergence de nouvelles questions, et contribue à lui donner du sens

→ **Concrétisation dans le COMP 2022-2026**



➤ Des partenaires/interlocuteurs EAPP aux 3 échelles géographiques

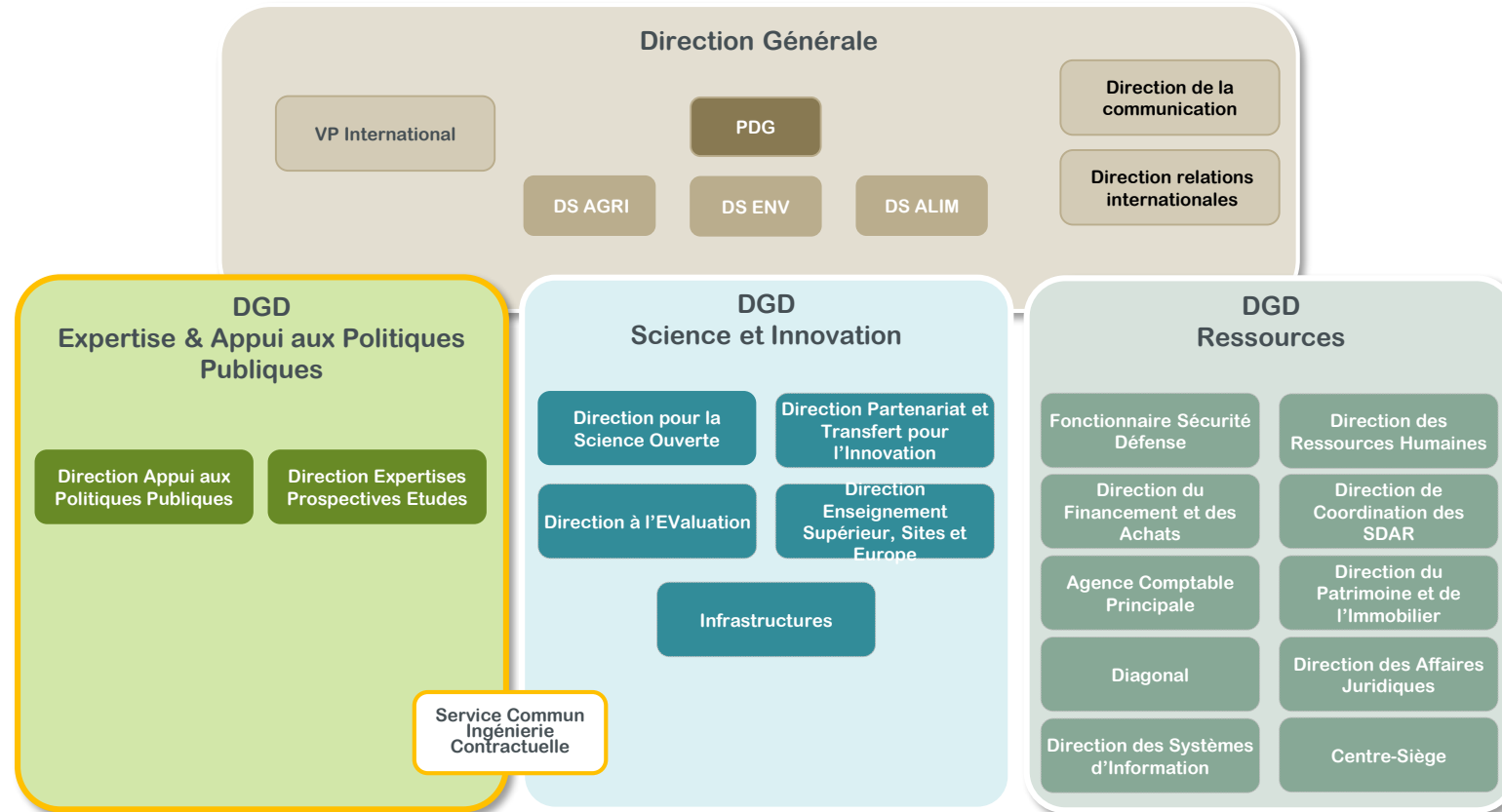


Des relations de plus en plus structurées par des accords-cadres

Exemples d'accords-cadres signés par INRAE :

OFB (2020) - AERMC (2020) - FNPFRF (2021) - Météo France (2021) - ADEME (2021) - CEREMA (2021) - ANPP (2021) - AEAG (2022) – ANDRA (2022) – ONF (2023) - IGN (2023) - ANSES (2023) - Métropole du Grand Lyon (2023)

➤ Une Direction Générale Déléguée dédiée à l' EAPP à INRAE: une organisation porteuse de sens et d'enjeux

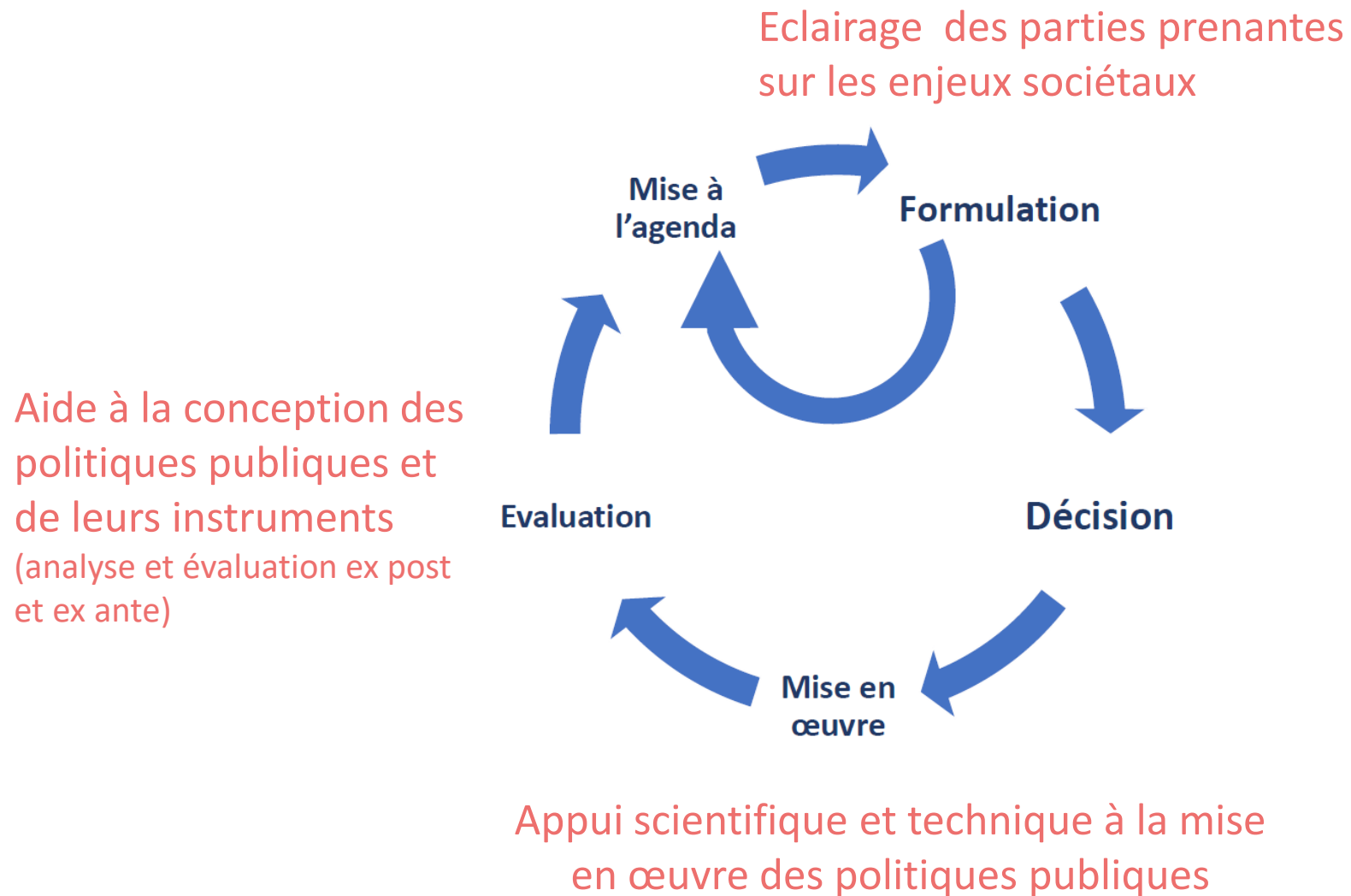


Parmi les ONR, seuls INRAE et Inria ont mis en place une direction générale déléguée dédiée à l'EAPP

L'EAPP: une diversité d'actions des scientifiques en appui d'une variété d'acteurs publics à toutes les échelles (territoriale, nationale, européenne, internationale), avec un accompagnement par la DGDEAPP et ses composantes

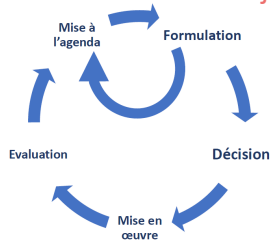


➤ Le cycle de vie des politiques publiques et les activités d'EAPP



➤ Le cycle de vie des politiques publiques et les activités d'EAPP

Eclairage des parties prenantes
sur les enjeux sociétaux



Des Expertises Scientifiques Collectives (ESCo)

Une mise à disposition de connaissances scientifiques certifiées en réponse à une demande d'un acteur public pour éclairer une action relative aux effets de phénomènes complexes. Durée de 2 à 4 ans.

Réalisation en 4 temps :

1. La construction collective d'un cadre conceptuel commun
2. La revue de la littérature, y compris grise
3. L'analyse des données
4. La formulation collective des conclusions

- Etablir un état des lieux critique des connaissances scientifiques internationales certifiées
- Présenter les acquis sur lesquels peut s'appuyer l'action publique, pointer les incertitudes, les controverses et les lacunes dans les connaissances
- Identifier des besoins de recherche

Un comité d'experts qualifiés et repérés via leurs publications, indépendants (scientifiques publics et liens d'intérêts identifiés), variés (établissements de rattachement, disciplines et approches)

Traçabilité et transparence : sources et méthodologies publiques
Comité de suivi (représentants d'INRAE et des commanditaires)

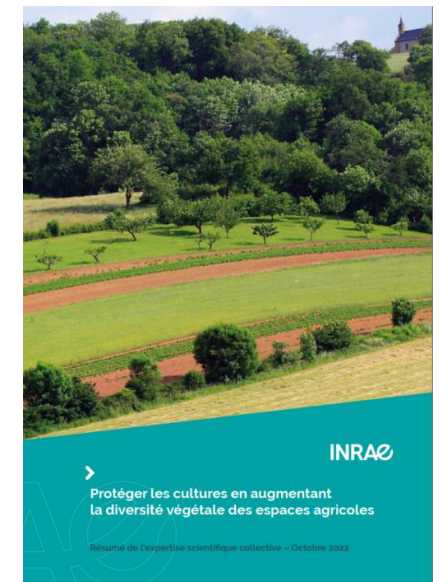
Des livrables normés et publics:

- un rapport référencé (500-1000 p.)
- une synthèse (50-100 p.)
- un résumé (8-10 p.)
- un colloque de restitution filmé

ESCo REGULNAT Protéger les cultures en augmentant la diversité végétale des espaces agricoles (2022)

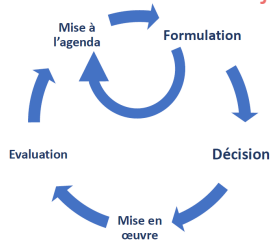
Commanditaires: MASA, MTECT, MESR

Dans le plan Ecophyto 2+



➤ Le cycle de vie des politiques publiques et les activités d'EAPP

Eclairage des parties prenantes
sur les enjeux sociétaux



Des Prospectives

Une exploration de la pluralité des futurs possibles sur une problématique pour anticiper les évolutions à venir par des actions appropriées. A la demande de commanditaires publics ou en interne à l'établissement. Durée de 18-24 mois.

Réalisation en 4 étapes:

1. Délimitation du système et construction de la base d'information
2. Analyse rétrospective et identification des enjeux futurs
3. Construction des scénarios
4. Analyse des enjeux des scénarios

Groupe de travail: 15-20 experts, pluridisciplinaire, intègre des acteurs des parties prenantes

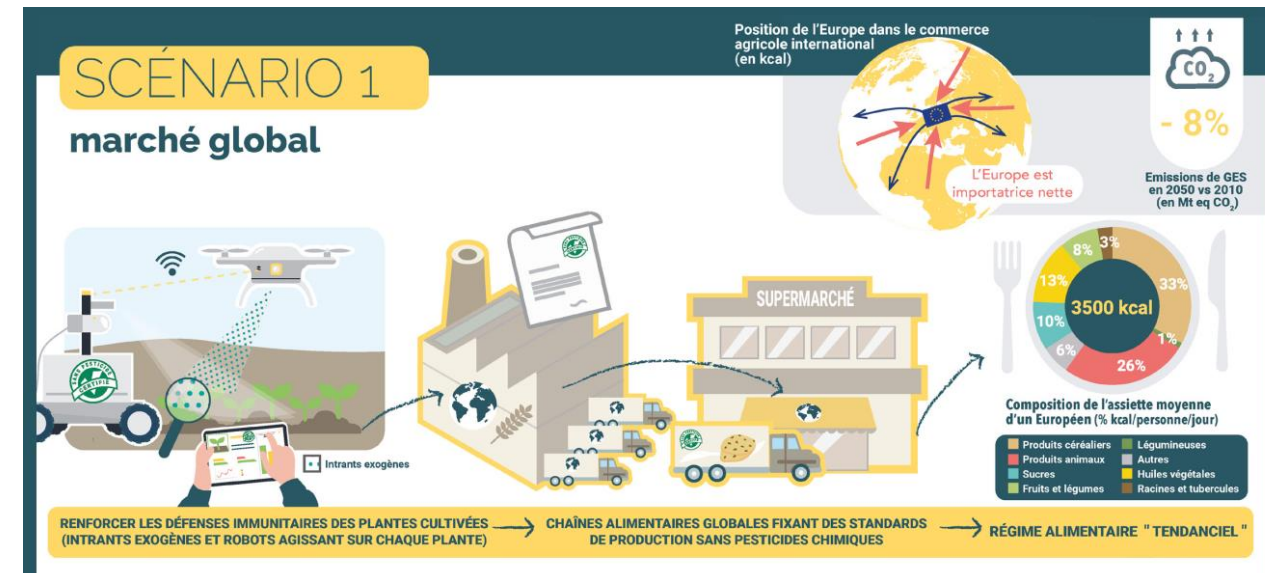
Comité de suivi (représentants d'INRAE et des commanditaires)
Conformité des travaux par rapport aux objectifs

➤ Restitution et mise en débat des scénarios

- Colloque public de restitution
- livrables : rapport (150 p.) et résumé (8 p.)

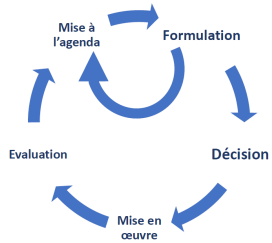
Prospective "Agriculture européenne sans pesticides chimiques en 2050" (2023)

En cohérence avec les objectifs du Pacte Vert pour l'Europe Dans le cadre du programme prioritaire de recherche (PPR) « Cultiver et protéger autrement » et en lien avec l'Alliance européenne de recherche « Towards a Chemical Pesticide-Free Agriculture »



➤ Le cycle de vie des politiques publiques et les activités d'EAPP

Eclairage des parties prenantes
sur les enjeux sociétaux



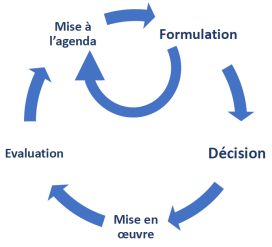
Appui scientifique et
technique à la mise
en œuvre des PP

Autres expertises scientifiques

- Participation à des comités d'experts de l'ANSES et de l'EFSA (Alimentation et nutrition humaine, Santé et protection végétale, Produits phytopharmaceutiques biocides et fertilisants, Alimentation et santé animale, Santé-environnement)
- Participation à des groupes de concertation du Conseil National de l'Alimentation (Ex: étiquetage du mode d'élevage; fruits et légumes exemptés de l'interdiction d'emballages plastiques)
- Appui aux Agences de l'eau et métropoles pour la gestion et traitement des eaux urbaines (Lyon)
- Actions d'expertises liées à la sécurité des ouvrages hydrauliques (convention entre INRAE et DGPR du MTECT): mobilisation d'experts INRAE pour expertiser un ouvrage sur le terrain et donner des recommandations immédiates
- Mobilisation des chercheurs à l'occasion des incendies de forêts de l'été 2022 pour les expertises sur l'évaluation et la cartographie du risque, la reconstitution de la forêt et l'avenir des territoires concernés
- Participation de chercheurs à la Fabrique Prospective de l'ANCT « Numérique et biodiversité : quelles solutions responsables dans les territoires »



➤ Le cycle de vie des politiques publiques et les activités d'EAPP



Appui scientifique et technique à la mise en œuvre des PP

Des dispositifs pérennes d'appui aux politiques publiques (DPAPP)

Dispositifs co-financés et co-pilotés par les ministères et INRAE, avec parfois d'autres partenaires (ex: ANSES, BRGM, IRD, IGN, ADEME)

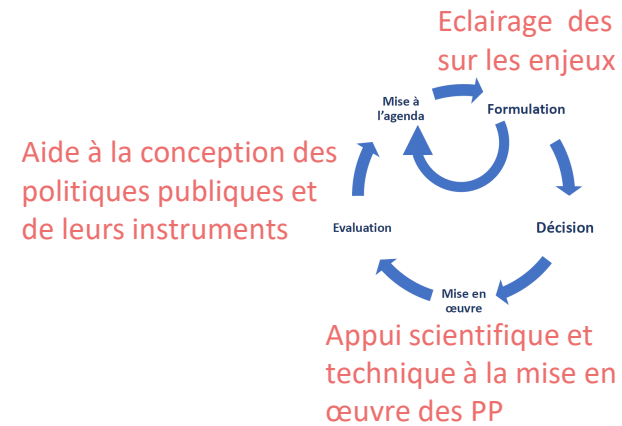
- Des bases de données: pour la gestion des ressources zoo-génétiques (BDZN)
- Des systèmes d'information: pour la gestion durable des sols (dans le cadre du GIS Sol)
- Des plateformes d'épidémiosurveillance: en santé animale (ESA), en santé végétale (ESV), pour la sécurité de la chaîne alimentaire (SCA)
- Des observatoires : du développement rural (ODR), de l'alimentation (Oqali)
- Un centre national de référence sur le bien-être animal (CNR BEA) pour faciliter l'intégration du bien-être animal dans la conception de systèmes d'élevage durables

➔ Exemple de réseau scientifique sur les données de dispositifs de surveillance

- Le réseau RESSTE: statistiques spatio-temporelles avec intégration des risques et événements extrêmes



➤ Le cycle de vie des politiques publiques et les activités d'EAPP

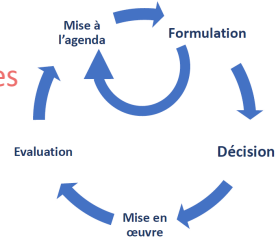


Recherches pour et sur les politiques publiques pour apporter de nouveaux éléments d'éclairage et instruments, évaluer et faire évoluer les PP

- Territoire d'Innovation Occitanum (Living Lab): le numérique au service de la transition agroécologique dans les territoires d'Occitanie
- Projet Horizon 2020 FIRE-RES sur la modélisation et la prédiction des feux de forêt extrêmes
- **Grand Défi Robotique (participation d'Inria)**
- **Pl@ntAgroEco (participation d'Inria; PEPR Agroécologie et Numérique): une suite de Pl@ntNet pour l'agroécologie avec par exemple la détection et la reconnaissance des maladies végétales**
- **Projet d'équipe-projet EVERGREEN (INRAE-Inria-Cirad): développement de méthodes de machine learning et d'IA adaptées aux données d'observation de la Terre en réponse aux enjeux agro-environnementaux**
- **Accueil de chercheurs INRAE dans des équipes-projets Inria sur thématiques à finalité APP: STEEP (modélisation participative) et Tripop (plateforme logicielle PlatRock pour la simulation des chutes de blocs en zone montagneuse)**

➤ Le cycle de vie des politiques publiques et les activités d'EAPP

Eclairage des parties prenantes
sur les enjeux sociétaux



Aide à la conception des
politiques publiques et
de leurs instruments

Appui scientifique et
technique à la mise en
œuvre des PP

A tous les niveaux: informer, sensibiliser, former les acteurs des politiques publiques

- Dossiers thématiques: inondations, bien-être des animaux, nitrates et algues vertes, matériel forestier de reproduction
- Conférence européenne sur « Quelles recherches pour répondre aux objectifs du Pacte Vert européen sur la diminution de l'usage des pesticides ? » (lien: Programme Prioritaire de Recherche "Cultiver et Protéger Autrement" et Alliance européenne de recherche "Towards a Chemical Pesticide free Agriculture »)
- Participation à l'organisation d'un « side event » du Forum 2022 Science & Innovation de la FAO sur le thème « Responsible Digital Agroecology »
- Jeux sérieux par la modélisation participative: Wat-a-Game (famille de jeux sur la gestion de l'eau sur un bassin versant); COOPLAN (planification participative intégrée multi-échelles). **D'autres actions de modélisation participatives en préparation avec Inria sur la gestion de l'eau (Equipe projet STEEP)**
 - *En réflexion: des actions auprès de l'éducation nationale et de l'enseignement technique agricole*



➤ D' autres dynamiques à intégrer à nos actions d'EAPP

- **Un Institut Convergences** pour aborder des questions sociétales émergentes en interdisciplinarité:
Institut Agriculture Numérique #DigitAg auquel participe Inria
→ construction d'une vision numérique responsable au service de l'agroécologie (**Livre Blanc « Agriculture et Numérique »**; **PEPR « Agroécologie et numérique »**); Chaire Unesco « Digital Inclusion for Agroecological Transition »; contribution aux politiques publiques d'encadrement et promotion du numérique (projet européen CODECS « Maximising the CO-benefits of agricultural Digitalisation through conducive digital ECoSystems»; European Partnership of Agriculture of Data)
- **Livre Blanc Agriculture et numérique: une expertise INRAE / Inria pour une vision du numérique responsable au service de l'agroécologie** (Eclairages et pistes pour orienter les recherches)
- **Co-pilotage INRAE-Inria du PEPR « Agroécologie et numérique »** (Stratégie d'accélération « Systèmes agricoles durables et équipements agricoles contribuant à la transition écologique » de France 2030)

Agriculture et numérique

Tirer le meilleur du numérique pour
contribuer à la transition vers des agricultures
et des systèmes alimentaires durables



Inria INRAE | LIVRE BLANC | N°06



➤ Accompagner les scientifiques dans l'EAPP

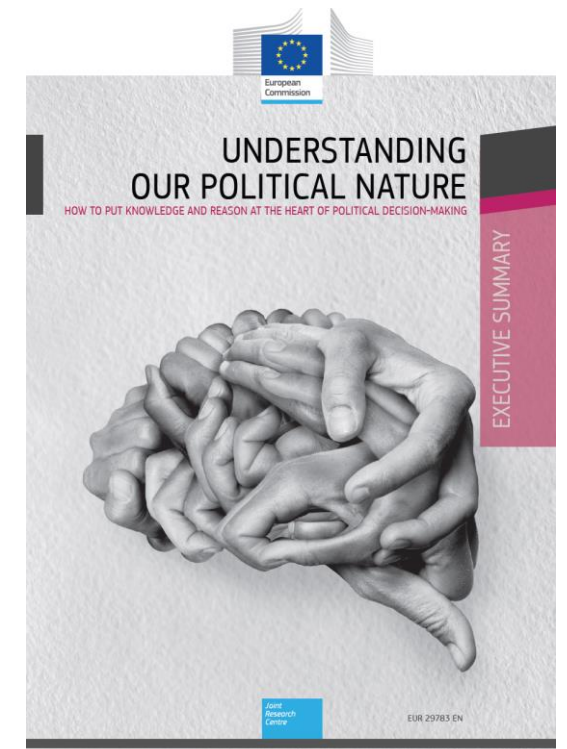
Informier, sensibiliser et former les scientifiques pour le déploiement des activités d'EAPP

- Ecoles chercheurs: sur les pratiques et expériences dans le champ de l'EAPP (2021), INRAE-INSERM-IRD sur les ESCo (2022), sur l'EAPP au niveau territorial (2023)
- Formation doctorale sur la conduite des ESCo et prospectives
- Atelier d'échanges de pratiques: sur les interactions avec les agences de l'eau
- Soutien à l'innovation en EAPP: accompagnement et financement par la DAPP d'INRAE de projets innovants (projet ParTIGA qui mobilise le numérique et participe au Territoire d'Innovation Occitanum)



➤ Un état d'esprit propice au besoin de science dans les politiques publiques

- En France, l'expertise et l'appui aux politiques publiques (EAPP) sont de plus en plus inscrites dans les stratégies de certaines universités et organismes de recherche français
- En Europe, des préoccupations des Etats quant aux transformations majeures – réflexion du JRC sur « understanding our political nature» et « Science for Policy »



➤ Partager les bonnes pratiques d'EAPP entre institutions

- Un groupe informel de partage d'expérience dans le domaine de l'EAPP entre organismes publics français créé à l'initiative d'INRAE et regroupant à ce stade:



- Série de e-workshop « Science for Policy across the UE » mise en place par le JRC (Centre Commun de Recherche de la Commission européenne): une session consacrée à la France le 19 Mai 2022 et co-organisée avec INRAE



- Formation du JRC « Training-of-trainers – Evidence for policy course »: INRAE identifié comme “ambassadeur” pour la France pour ensuite diffuser la formation au niveau national
 - Réseau informel à plusieurs instituts européens (INRAE, WUR, ILVO, CREA, LUKE et l'Université de Zielona Góra) initié par l'Université d'Aarhus dans le but de concevoir une formation européenne dédiée à l'expertise et l'appui aux politiques publiques intitulée « Advanced training course on science-based policy advice in agriculture and environment »



INRAE

➤ Merci pour votre attention



Inrae.fr